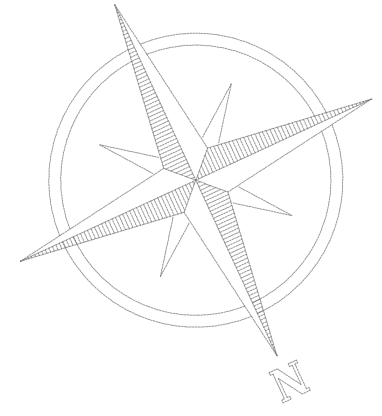
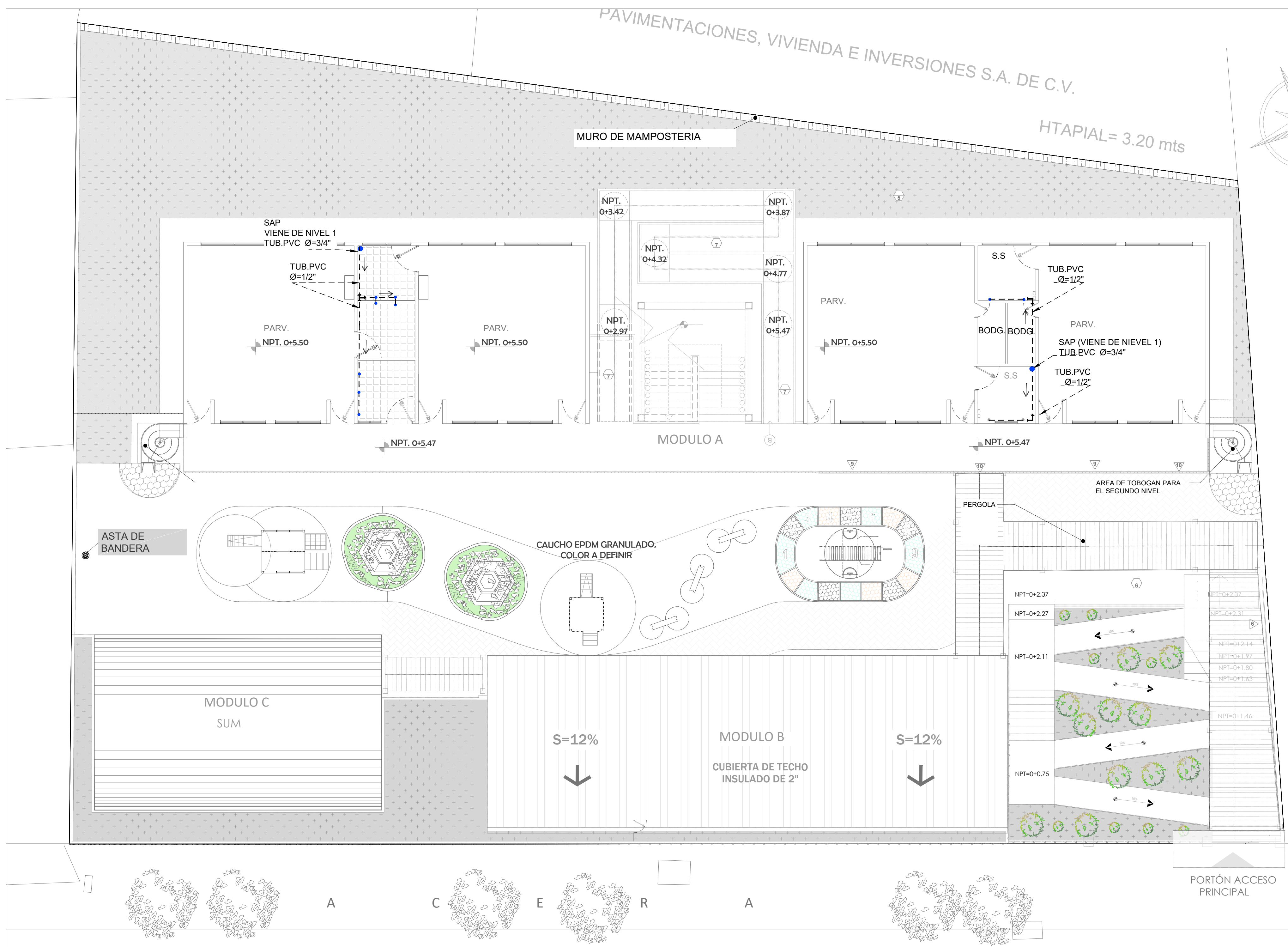


PAVIMENTACIONES, VIVIENDA E INVERSIONES S.A. DE C.V.

HTAPIAL = 3.20 mts



MURO DE MAMPOSTERIA



NOTAS GENERALES

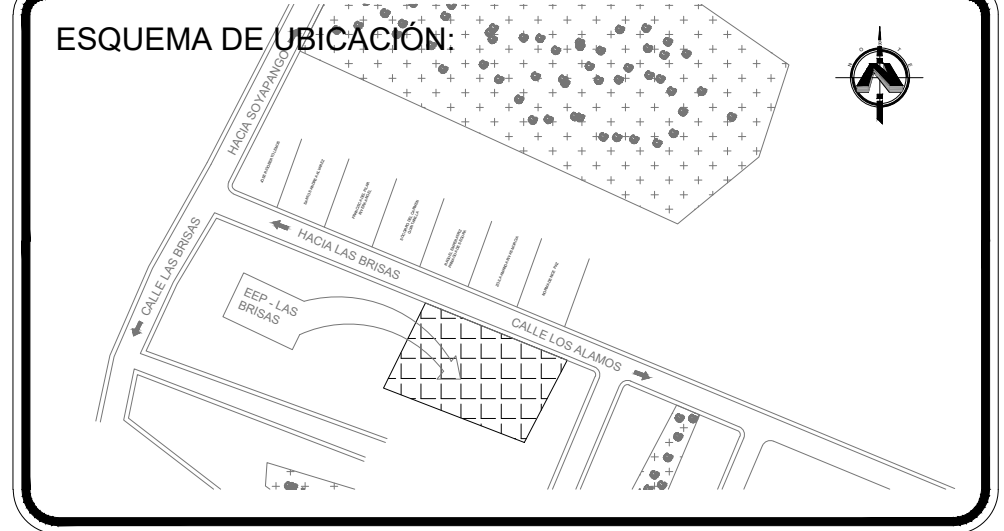
- NO SE ACEPTARÁN TUBERÍAS DEFECTUOSAS, INCOMPLETAS, CON JUNTAS DEBILITADAS O CON CUALQUIER OTRA IRREGULARIDAD.
- EL CONSTRUCTOR JUNTO CON EL SUPERVISOR DEBERÁN REVISAR LAS TUBERÍAS Y QUE SEAN SEGÚN DE LOS DIÁMETROS Y PRESIONES REQUERIDAS. LA SUPERVISIÓN DARÁ SU APROBACIÓN PARA LA UTILIZACIÓN DE LAS MISMAS.
- CUANDO SE HAGA LA INSTALACIÓN DE ACCESORIOS O PIEZAS DE TUBERÍA DAÑADAS O CON ESPECIFICACIONES DISTINTAS A LA APROBADA, EL CONSTRUCTOR ESTARÁ OBLIGADO A PROCEDER CON EL PROCESO DE DESMONTAJE Y CAMBIO POR OTRO ELEMENTO APROBADO POR EL SUPERVISOR SIN DERECHO A RECIBIR PAGO ADICIONAL ALGUNO.
- LAS PIEZAS QUE FORMARÁN LAS TUBERÍAS NO DEBERÁN SER ARRASCADAS AL DESCARGARLAS, DE IGUAL MANERA NO DEBERÁN SER ARRASCADAS CON OBJETOS QUE PUEDAN DAÑARLAS.
- QUEDA EXPRESAMENTE PROHIBIDO EL MANEJO DE TUBERÍAS Y ACCESORIOS MEDIANTE CADENAS O CUERDAS, ESTAS DEBEN TRANSPORTARSE MEDIANTE CORREAS ACODICADAS O CON CINTAS DE SOPORTE, ESTO CON EL FIN DE PROPORCIONAR EL ANCHO SUFICIENTE PARA NO CAUSAR DAÑO AL REVESTIMIENTO EXTERIOR DE LAS TUBERÍAS.
- SE DEBERÁ CONTAR CON LAS PRECAUCIONES NECESARIAS AL TRANSPORTAR Y MANEJAR LAS TUBERÍAS PARA EVITAR CUALQUIER TIPO DE DEFORMACIÓN Y DAÑO, TANTO INTERNA COMO EXTERNA, EN ESPECIAL, CON EN LOS EXTREMOS DE LAS TUBERÍAS.
- LOS CORTES DE LAS TUBERÍAS SERÁN REALIZADOS EN ÁNGULOS RECTOS POR MEDIO DE SIERRAS MECÁNICAS, CUALQUIER DAÑO EN EL CORTE DEBERÁ SER RECTIFICADO, QUEDAN EXPRESAMENTE PROHIBIDOS LOS CORTES EN DIAGONAL, SOLAMENTE SERÁN PERMITIDOS CORTES RECTOS.

NOTAS DE LAS TUBERÍAS DE AGUA POTABLE

- LAS TUBERÍAS CON DIÁMETRO DE 1/2" SERÁN DE SISTEMA DE JUNTA CEMENTADA Y ESTAS CUMPLIRÁN CON LOS REQUERIMIENTOS MÁS RECIENTES DE LA ASTM D-2241, SIENDO ESTAS DE PVC (SIS) SDR15.
- PARA EL PEGAMENTO DE LAS JUNTAS DE TUBERÍAS DE AGUA POTABLE DEBERÁ SEGUIRSE ASTM D-2855.
- SUBIDA DE ALIMENTACIÓN DE A.P. EN ARTEFACTOS, SERÁ DE TUBO PVC-315 PSI Ø1/2" PSL.
- LAS VALVULAS DE CONTROL, SE DEBEN INSTALAR DENTRO DE CAJAS ACORDE A DETALLE.

INSTALACIONES DE AP

TIPO	DESCRIPCION
●	ACCESORIO DE DESCARGA
-----	TUBERIA PVC
⊗	VALVULA CONTROL
□	ACOMETIDA DE AGUA POTABLE DE PVC CON CAJA PREFABRICADA 0.50X0.50X0.50
T	TEE
└┘	CODO A 45 GRADOS
└┘	CODO A 90 GRADOS
⊗	VALVULA CHECK



PRESENTA: **GOBIERNO DE EL SALVADOR** MINISTERIO DE EDUCACIÓN CIENCIA Y TECNOLOGIA
 ALAMEDA JUAN PABLO II Y CALLE GUADALUPE EDIFICIO A, SAN SALVADOR, EL SALVADOR.

CENTRO ESCOLAR: ESCUELA DE EDUCACION PARVULARIA LAS BRISAS
 CODIGO INFRAESTRUCTURA: 11722
 UBICACIÓN: COLONIA LAS BRISAS CALLE PRINCIPAL N° 4, SOYAPANGO, SAN SALVADO

PROYECTO: CRECER Y APRENDER JUNTOS: DESARROLLO INTEGRAL DE LA PRIMERA INFANCIA EN EL SALVADOR
 FINANCIAMIENTO: CONTRATO DE PRESTAMO BIRF-9067-SV

CONTENIDO: RED HIDRAULICA DE DISTRIBUCION DE AGUA POTABLE, CUADRO DE SIMBOLOGIA

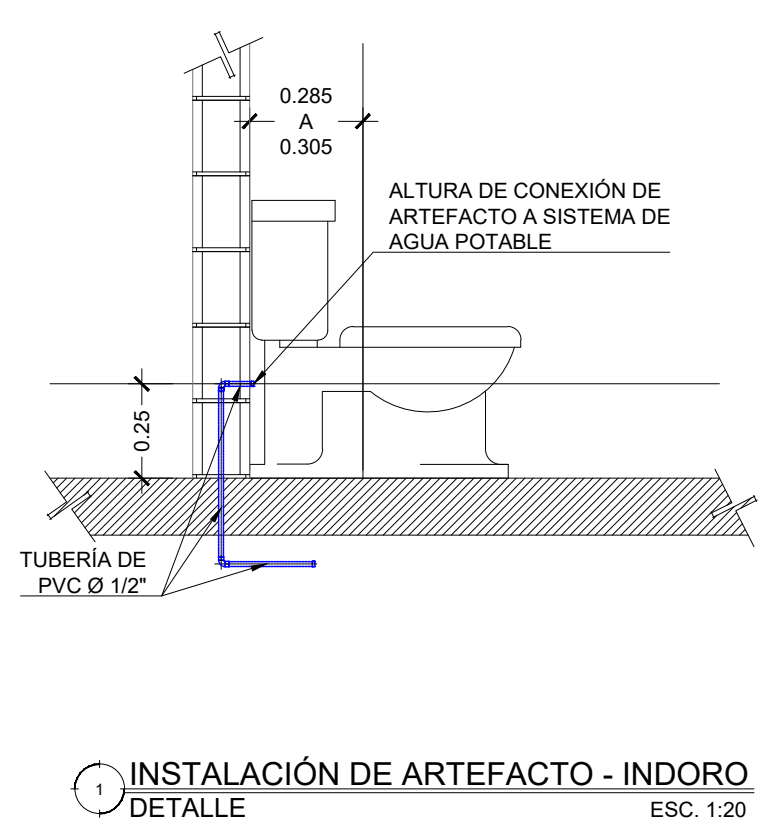
DISÑO ARQUITECTÓNICO: DISÑO ESTRUCTURAL:
 DISÑO HIDRÁULICO: DISÑO ELÉCTRICO:

ÁREA DE TERRENO:	1542.99 M2	ÁREA DE CONSTRUCCIÓN:	1542.99 M2
ÁREA VERDE:	152.71 M2	ÁREA DE REHABILITACIÓN:	0 M2
CÓDIGO:	OE-IH-AP-2	CORRELATIVO:	21/54
ESCALA:	ESC. 1:100	FECHA:	MARZO 2026

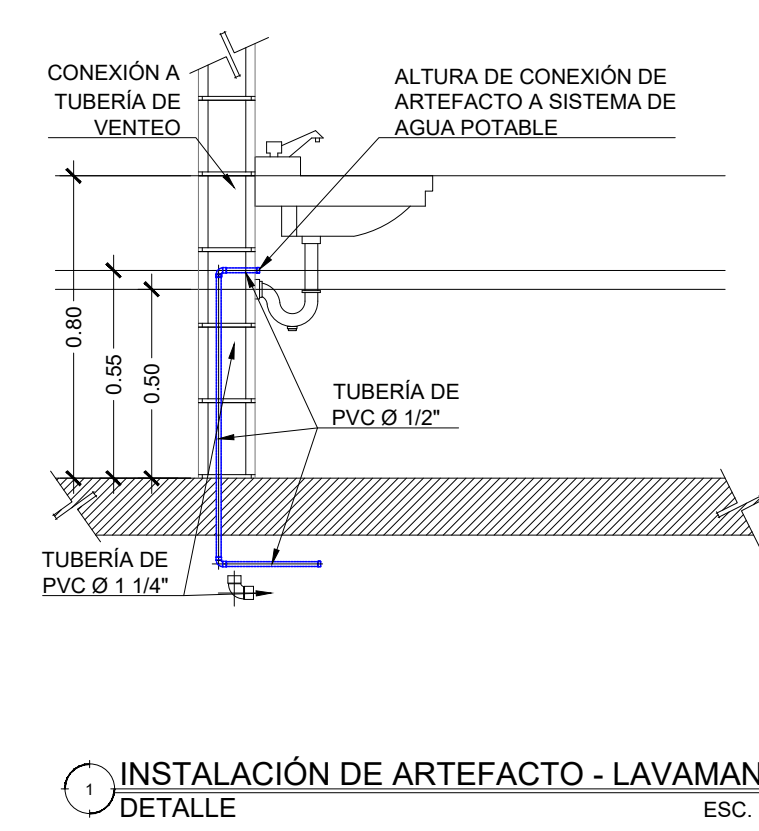
SELLOS:

RED HIDRAULICA DE DISTRIBUCION DE AGUA POTABLE, CUADRO DE SIMBOLOGIA SEGUNDO NIVEL

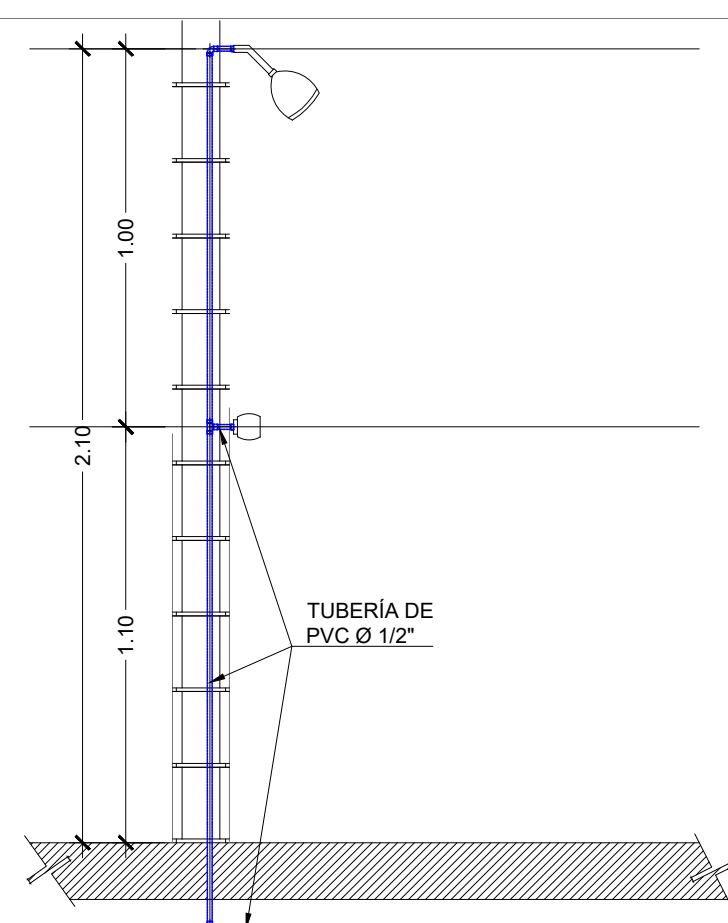
ESC:1:100



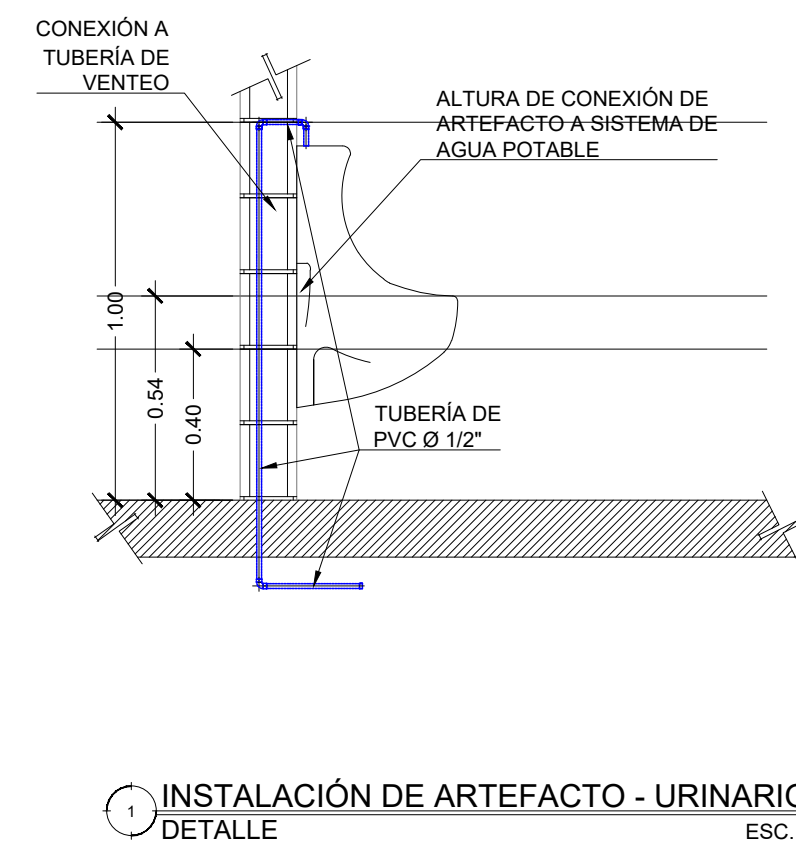
1. INSTALACIÓN DE ARTEFACTO - INDRORO
 DETALLE ESC. 1:20



1. INSTALACIÓN DE ARTEFACTO - LAVAMANOS
 DETALLE ESC. 1:20



1. INSTALACIÓN DE ARTEFACTO - DUCHAS
 DETALLE ESC. 1:20



1. INSTALACIÓN DE ARTEFACTO - URINARIO
 DETALLE ESC. 1:20